

## NCP160系 プロボックス SUCCEED用 前後車高調整タイプキット

## STEP 1

プロボックス リフトアップキット



プロボックス SUCCEED用 前後車高調整タイプ  
キットが登場。NCP160系プロボックスSUCCEED用  
となります。

フロント全長式 車高調整ショック 15段 切り替え調整

リア は車高調整式

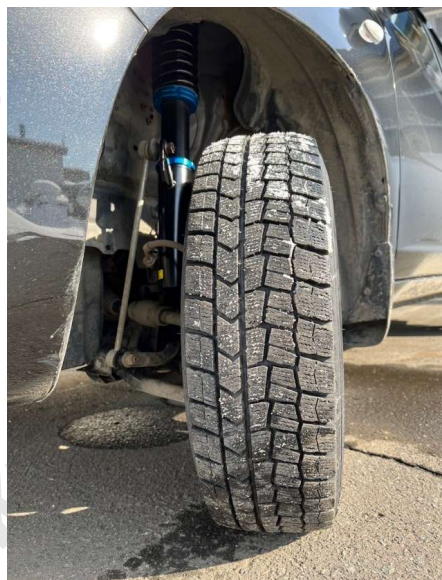
プラス20ミリから50ミリアップ

リアは ノーマルショック使用で、50ミリ 延長アダプター

が 25ミリ以上 上げる場合 必要です。



POS  
Racing



プロボックス系車高調整タイプフロントショック（減衰力15段階切り替え付き）& リアスプリング キット

※リアショックは別売り

税込 187,000円（本体価格 170,000円 ベアリング付）

ノーマル リアショック使用時は

延長アダプター 50ミリアップ が必要です。

税込 6,600円（本体価格 6,000円）

リアーはノーマルショック

カヤバ製 装着時は1本 税込12,650円（本体価格 11,500円）

株式会社 パドック 札幌店 tel : 011-695-3018 北見店 tel : 0157-22-6753 定休日 : 月曜・第1第3日曜

reception@padokku.com HP:http://padokku.com fb:https://www.facebook.com/padokku AM10:00~PM7:00